

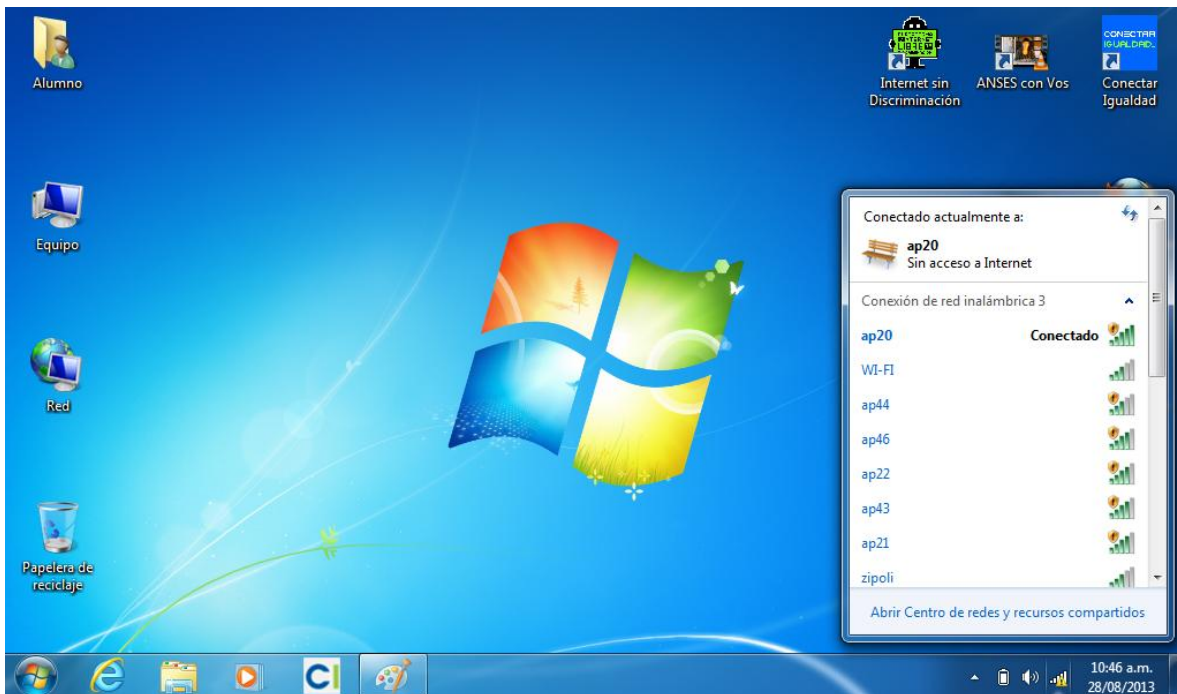
# SISTEMA DE ARRANQUES

(SISTEMA DE BLOQUEO ANTIRROBO)

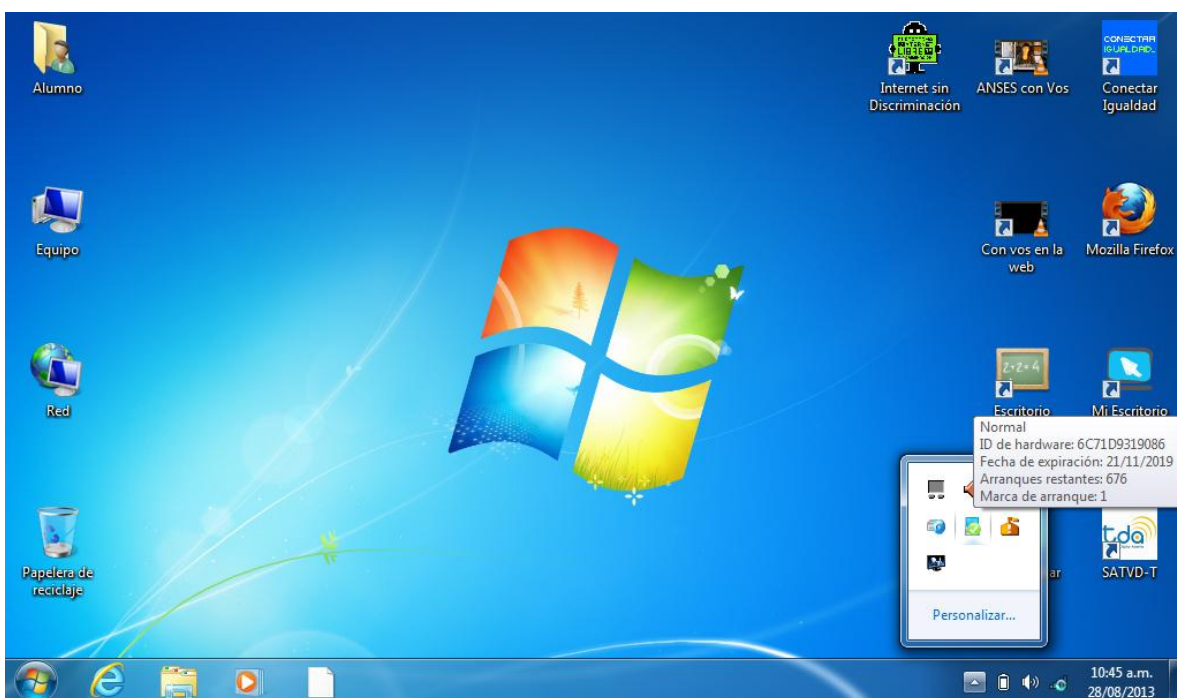
La netbook viene provista de un sistema de bloqueo en caso de robo, este sistema funciona bloqueando la netbook si periódicamente no se conecta al servidor escolar.

Para saber cuando se va a bloquear hay que:

1. Conectarse a cualquier ap dentro de la Escuela



## 2. Posicionarse sobre el icono del programa antirrobo



## 3. Cuando este icono esté verde nos informara:



- La "Fecha de expiración" que es la fecha de bloqueo
- Los "Arranques restantes" antes del bloqueo

Si el icono esta rojo no nos informara nada



**IMPORTANTE:**

El sistema descargará automáticamente arranques solo cuando queden menos de 7 días o menos de 56 arranques, antes no.

También se pueden ver los arranques restantes por unos segundos (cuando no se esté en la escuela) apenas se enciende la netbook posicionándose sobre el icono.

La descarga automática de arranques demora 15 minutos conectados al ap.

En caso de que no se descarguen AUTOMATICAMENTE los arranques comunicarse con EMILIO.

En caso de que se bloquee la netbook EMILIO la desbloqueará en la Escuela.

[www.domingozipoli.edu.ar](http://www.domingozipoli.edu.ar)