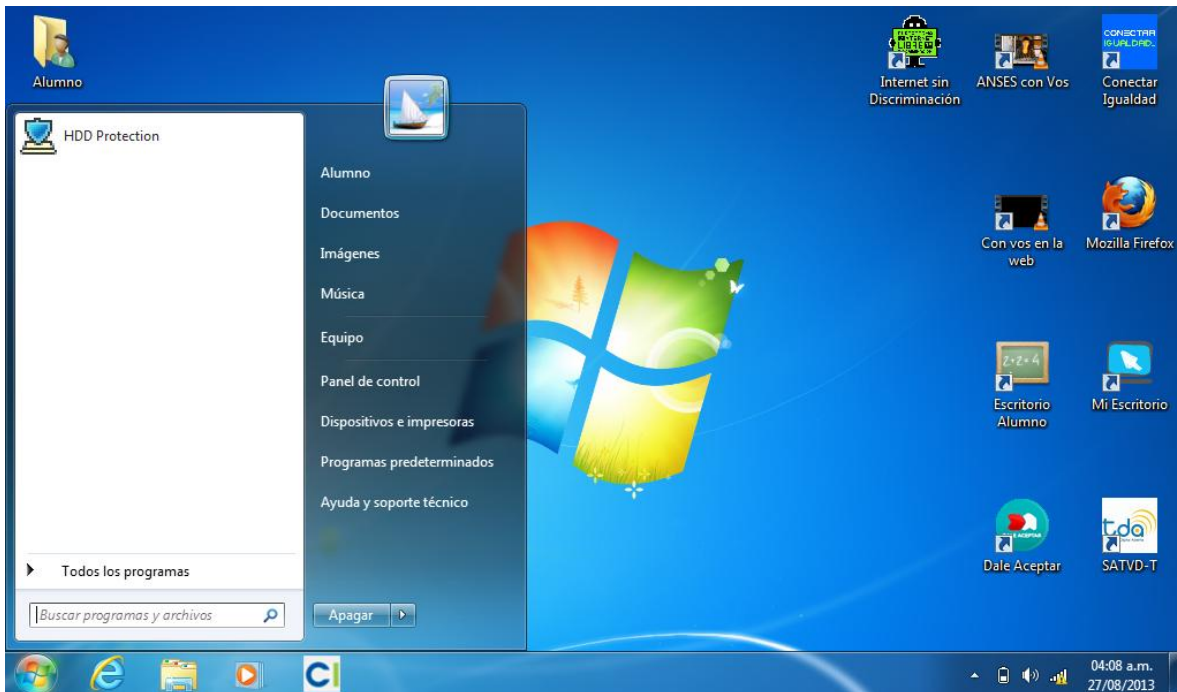


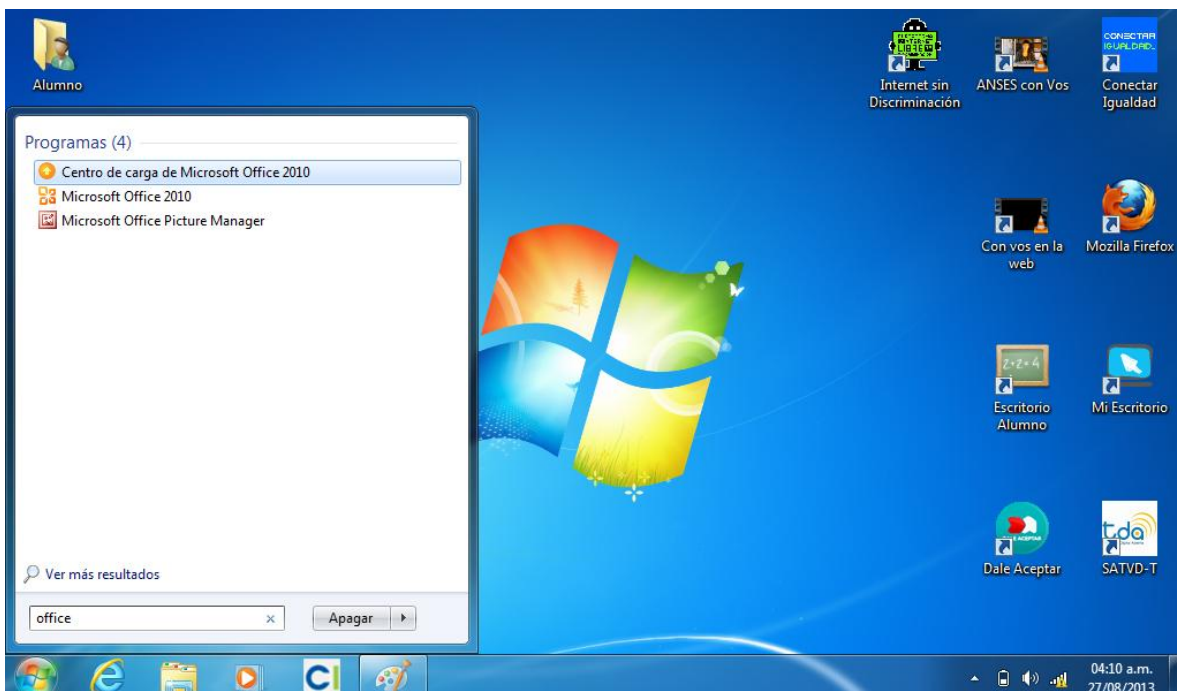
COMO ACTIVAR OFFICE

Hacemos clic en Iniciar

Nos posicionamos en "buscar programas y archivos"



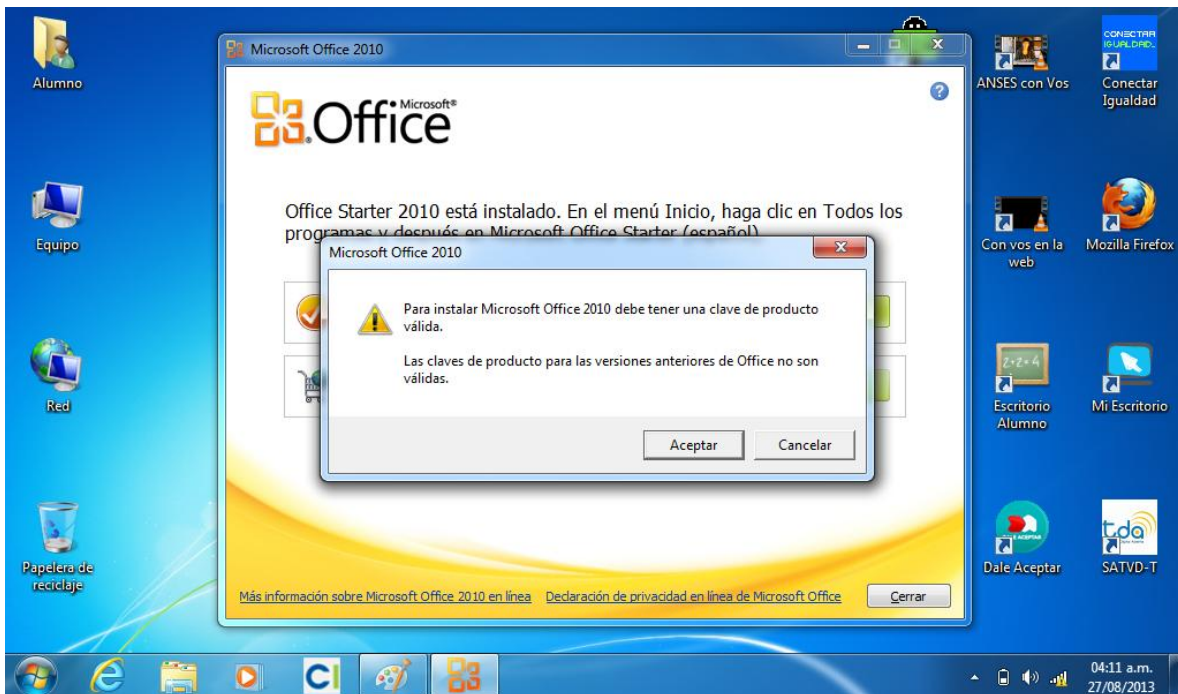
Ponemos la palabra "office"



Hacemos clic en "Microsoft Office 2010"



Luego hacemos clic en Activar

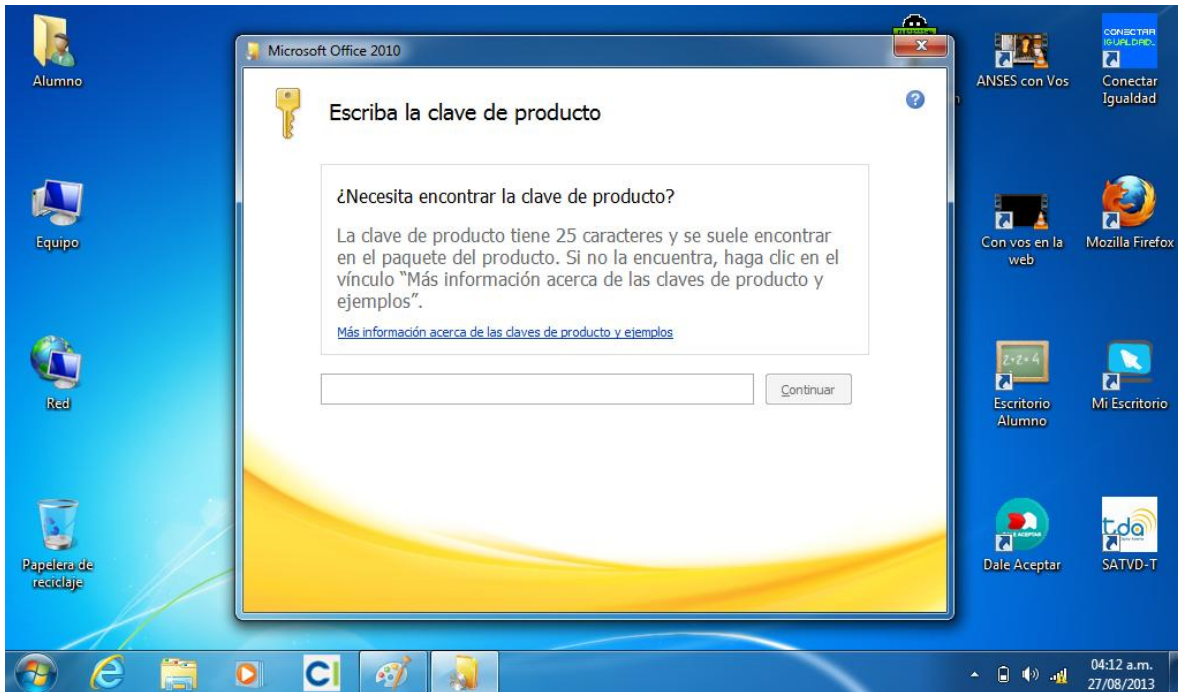


Ponemos si

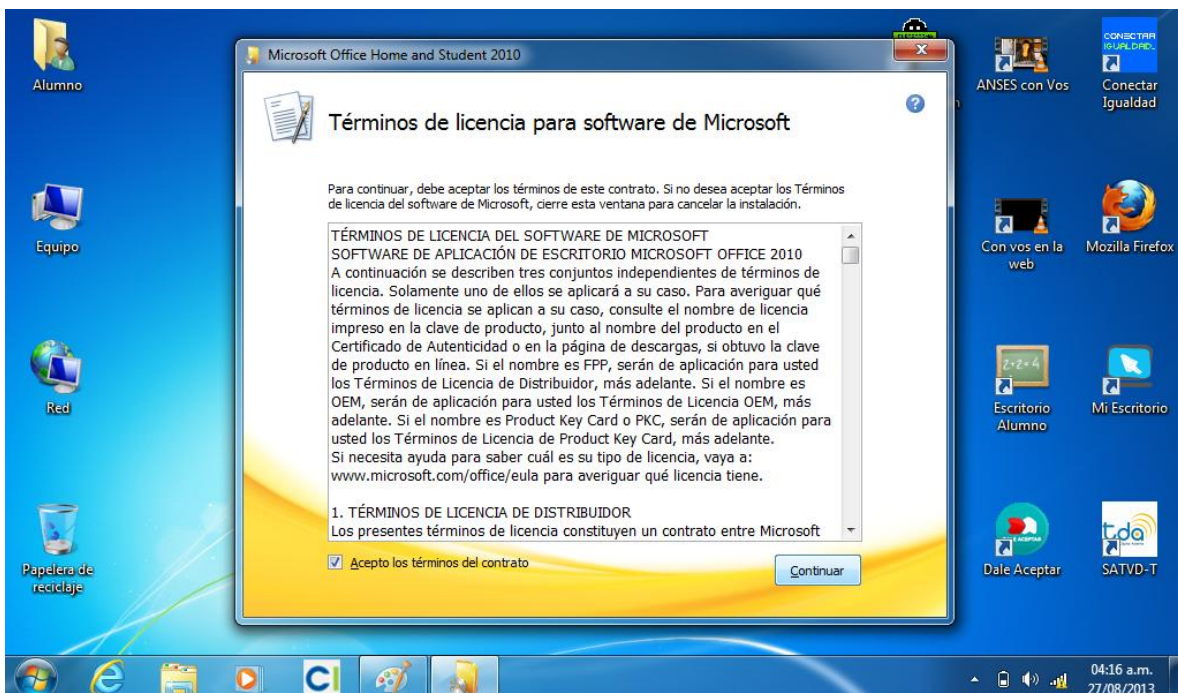
Aceptamos

Y escribimos la clave de Office que viene debajo de la Netbook

En el sticker que dice "Office Key:" (son 25 caracteres)

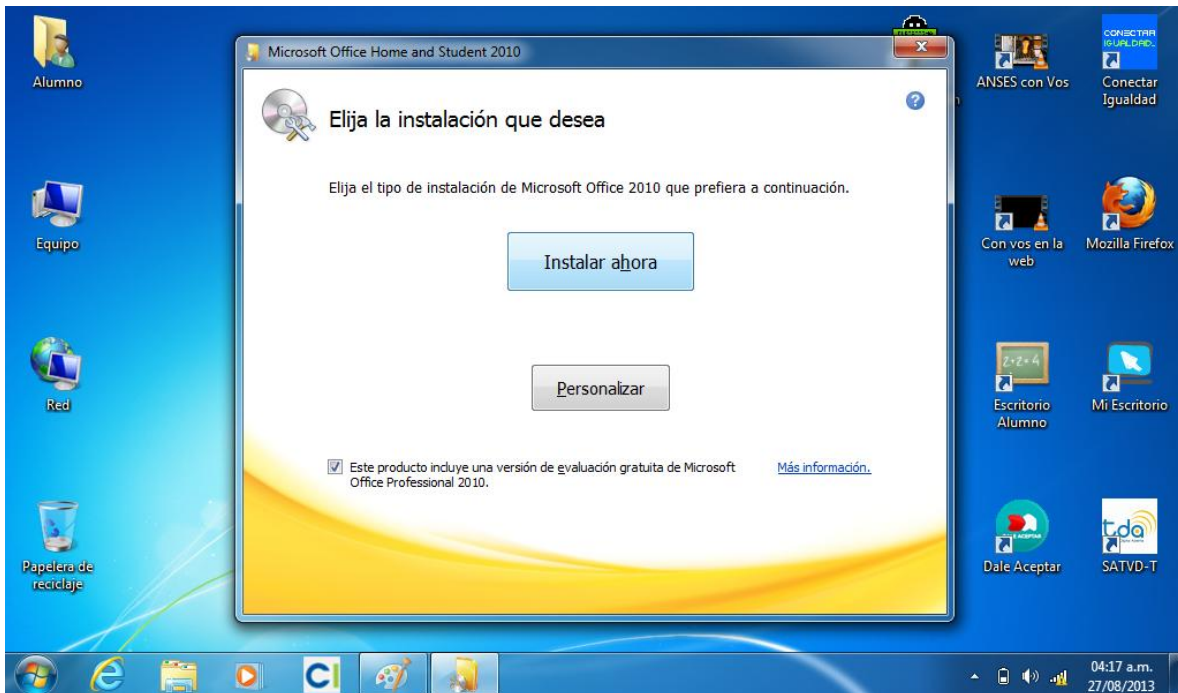


Luego hacemos clic en continuar



Tildamos en "Acepto los términos del contrato"

Clic en continuar



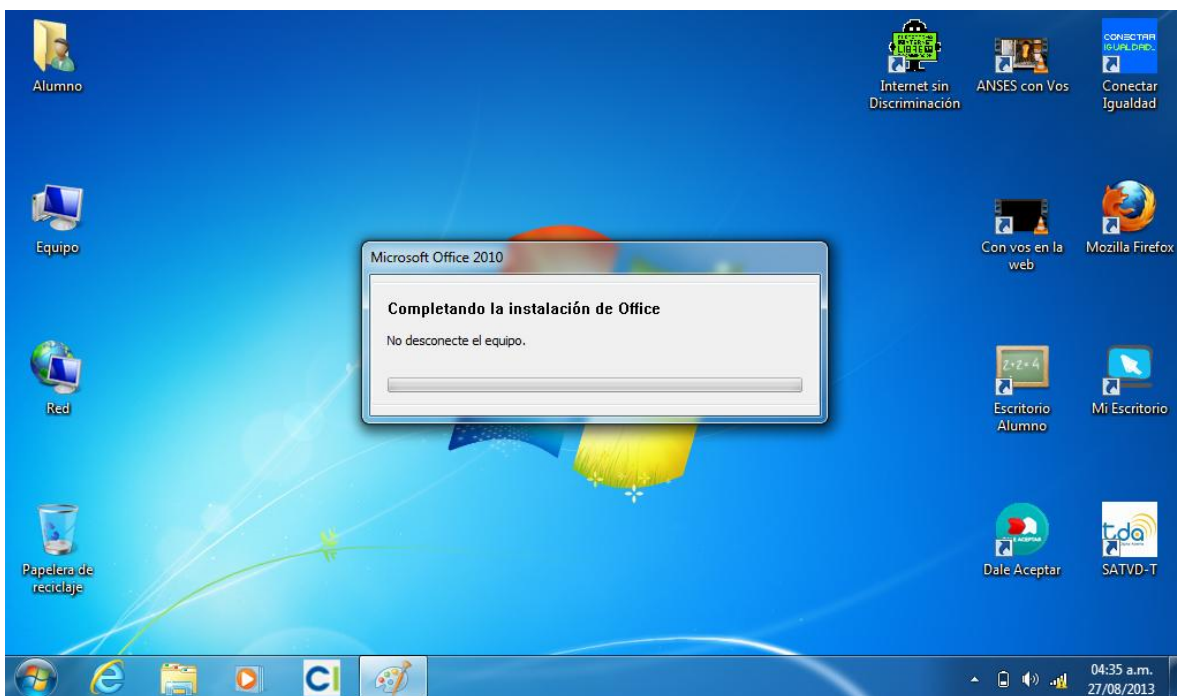
Clic en "Instalar ahora"

La instalación toma como 30 minutos



Luego clic en "Cerrar"

Y esperar a que acabe la instalación sin desconectar el equipo.



Listo